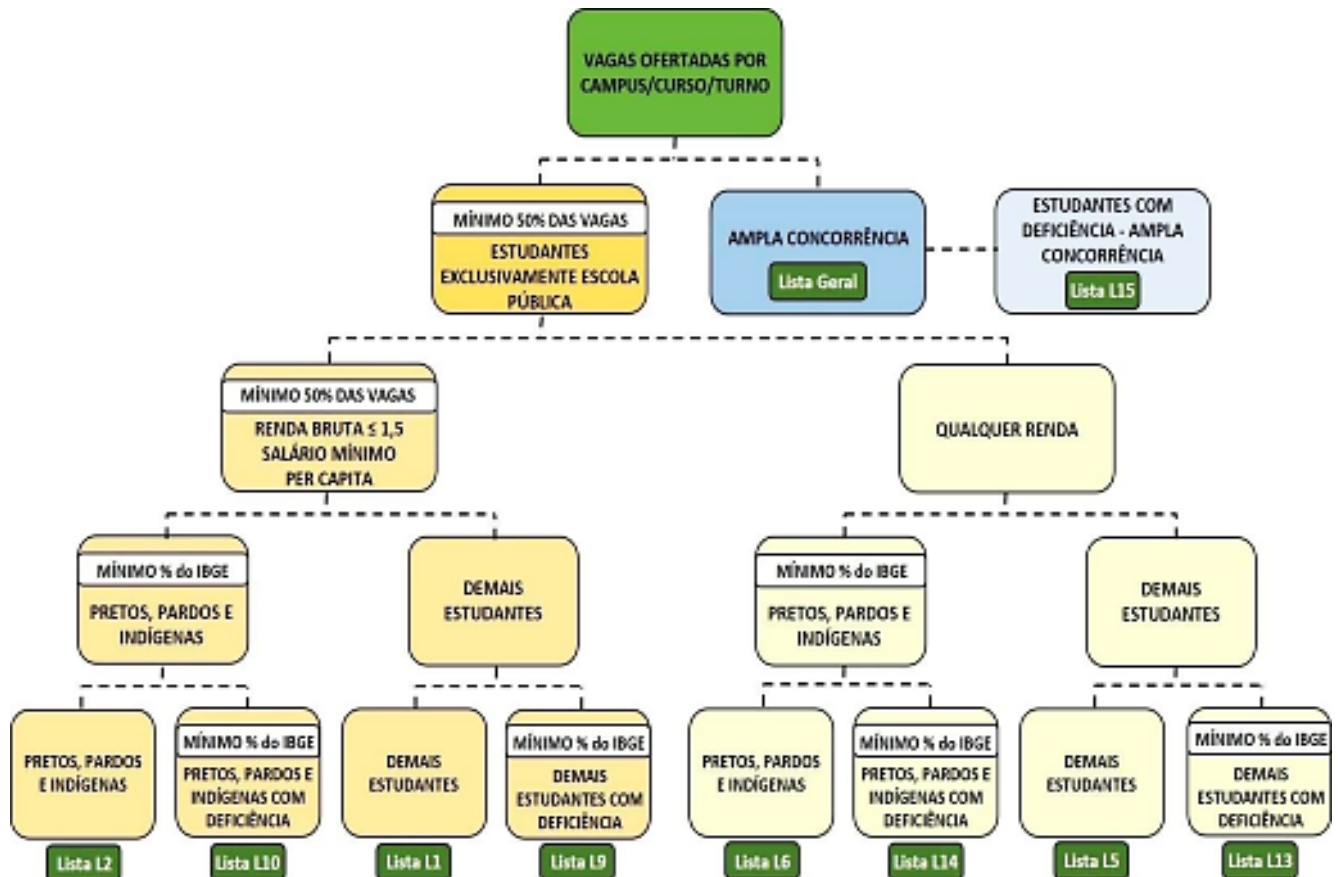


ANEXO I DAS VAGAS



1. Vagas de Ampla Concorrência - para candidatos que:

- a) não estudaram todos os anos do Ensino Fundamental em escolas públicas OU estudaram em escolas públicas, mas não desejam concorrer a vagas de ação afirmativa.
- b) L15 PcD Geral – Vagas para pessoas com deficiência, provenientes ou não de escolas públicas.

2. As vagas de Ações Afirmativas são divididas em 8 linhas, de acordo com as condições de cada candidato, conforme disposto abaixo:

- a) L1 - Vagas para candidatos(as) que tenham cursado integralmente em escola pública, com renda familiar bruta *per capita* igual ou inferior a 1 (um) salário-mínimo.
- b) L2 - Vagas para candidatos(as) que tenham cursado integralmente em escola pública, autodeclarados(as) pretos(as), pardos(as) ou indígenas, com renda familiar bruta *per capita* igual ou inferior a 1 (um) salário mínimo.
- c) L5 - Vagas para candidatos(as) que tenham cursado integralmente em escola pública, independentemente de renda.
- d) L6 - Vagas para candidatos(as) que tenham cursado integralmente em escola pública, autodeclarados(as) pretos(as), pardos(as) ou indígenas, independentemente de renda.
- e) L9 - Vagas para candidatos(as) ,que sejam pessoas com deficiência, que tenham cursado integralmente em escola pública, com renda familiar bruta *per capita* igual ou inferior a 1 salário mínimo.
- f) L10 - Vagas para candidatos(as) que sejam pessoas com deficiência, que tenham cursado integralmente em escola pública, autodeclarados(as) pretos(as), pardos(as) ou indígenas com renda familiar bruta *per capita* igual ou inferior a 1 salário mínimo.
- g) L13- Vagas para candidatos(as) que sejam pessoas com deficiência , que tenham cursado integralmente em escola pública, independente da renda.
- h) L14 - Vagas para candidatos(as), que sejam pessoas com deficiência, que tenham cursado integralmente em escola pública, autodeclarados(as) pretos(as), pardos(as) ou indígenas, independente da renda.